

HETTA **WOOD** 120

Die Schönheit liegt im Detail.

HETTA

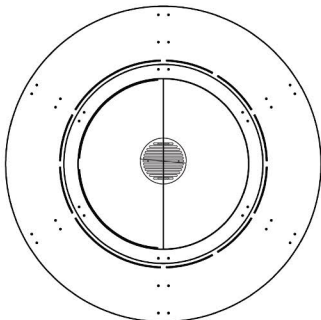
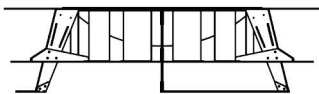
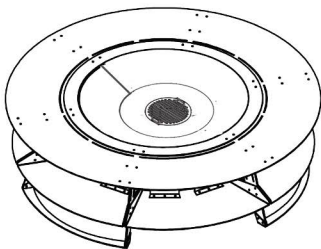
SUPPLY



TECHNISCHE DATEN

Durchmesser	116 cm
Höhe	31 cm
Dicke der Ummantelung	4 mm
Durchmesser der Brennkammer	60 cm
Gewicht	95 kg
Anzahl der Holzkammern	6 stk.
Kapazität der Kammer	0,15 m ³

Bauwesen



Beschreibung

Hetta Wood Herd ist eine reine Kombination aus Stahl, Holz und Feuer. Wir sind der Meinung, dass das Feuer an sich schon so schön ist, dass es keine übermäßigen Zusätze braucht. Bei der Herstellung dieser Feuerstelle haben wir uns für die Verwendung des besten Stahls auf dem Markt entschieden. Hetta Wood ist die Vollkommenheit der runden Form, kombiniert mit der Schönheit des Stahls und verfeinert bis ins Detail.

Baumaterial

-  Cortenstahl
-  Stahl Schwarz + INOX
-  INOX

Zubehör

- INOX-Rost
- Verschlussdeckel
- Deckel